

# Duurzaam + Innovatief LOG Montfort – Maria Hoop



Jac Dijcks  
Wethouder Echt-Susteren

Gemeente **Echt-Susteren**



Informatie-avond landbouw  
15 juni 2011



# Programma

## 1. Inleiding

*Gebiedsbureau*

## 2. LOG Montfort – Maria Hoop

- Ruimtelijk

*Gemeente*

- Duurzaamheid

*Landbouw*

- Economie

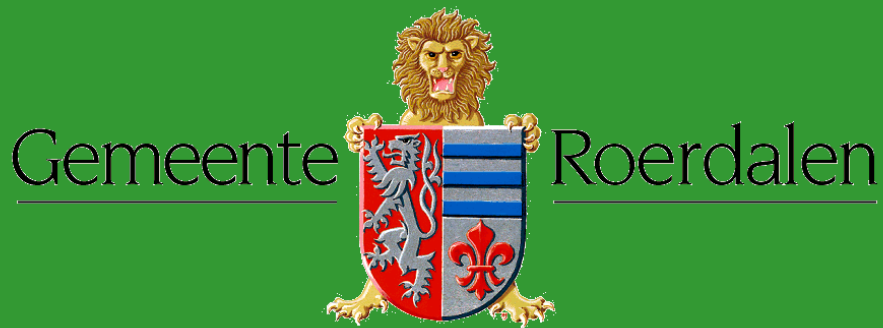
*Rabobank*

## 3. Verklaring van Roermond

*LLTB*

## 4. Discussie / vragen

# Inleiding



**Paul Kant**  
**Gebiedsbureau Ons WCL**

Gemeente **Echt-Susteren**



Informatie-avond landbouw  
15 juni 2011



# Waarom ontwikkeling LOG?

## Leefbaarheid:

- Kleine kernen
- Krimpemde bevolking

## Economie:

- Landbouw
- Recreatie & Toerisme





# Bodemgebruik

	Roerdalen		Limburg	
	<i>ha</i>	<i>rel.<sup>1)</sup></i>	<i>ha</i>	<i>rel.<sup>1)</sup></i>
Verkeersterrein	207	10	8 019	7
Bebouwd terrein	588	28	28 359	25
Semi-bebouwd terrein	126	6	4 130	4
Recreatieterrein	182	9	6 698	6
Agrarisch terrein	4 951	234	132 665	118
Bos en open natuurlijk terrein	2 758	130	35 156	31

<sup>1)</sup> Ha per 1 000 inwoners.



# POL - perspectieven

- P1 Ecologische hoofdstructuur
- P2 Provinciale Ontwikkelingszone Groen
- P3 Ruimte voor veerkrachtige watersystemen
- P4 Vitaal landelijk gebied
- P5a Ontwikkelingsruimte voor landbouw en toerisme
- P5b Dynamisch landbouwgebied
- P6 Plattelandskern





# Natuur

Veel natuur met bijzondere kwaliteit:

- **Natura2000** Roerdal + De Meinweg
- **Nationaal Park** De Meinweg (adder)
- **Grenspark** Maas-Swalm-Nette
- **TOP-gebied** Turfkoelen

Ambitie nieuwe natuur: min. 300 ha EHS

*(huidig ambtelijk voorstel provincie nav herijking EHS)*



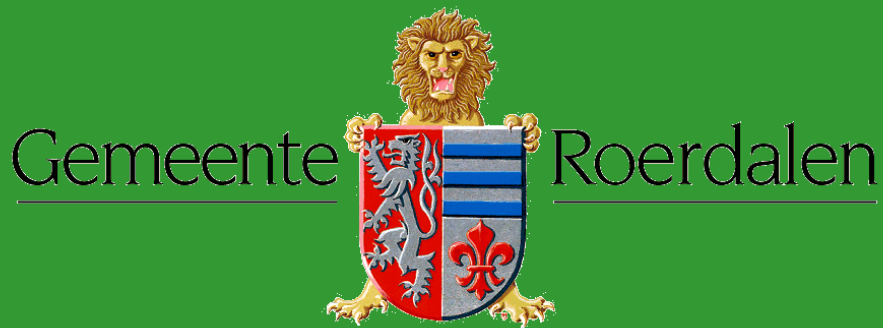
# Landbouw

- Melkvee
- Tuinbouw
- Varkenshouderij

## **Ambitie:**

- Optimaal ruimtegebruik
- Juiste functie op juiste plek
- Ruimte voor levensvatbare bedrijven

# Ruimtelijk aspect



**Chrit Wolfhagen**  
**Wethouder Roerdalen**

Gemeente **Echt-Susteren**



Informatie-avond landbouw  
15 juni 2011



# Aanleiding LOG

- Internationale concurrentie
- Zoekgebied LOG (Reconstructieplan)
- Optimalisatie ruimtelijke structuur IV
- Verklaring van Roermond
- IGU Montfort – Maria Hoop
- Ontwikkelingsruimte agrarische bedrijven
- Verbetering leefbaarheid Montfort



# Huidige situatie LOG

## Roerdalen

- 6 bedrijven in LOG
- 21 bedrijven in 500 m – zone rond LOG

## Echt – Susteren

- 11 bedrijven in LOG
- 6 bedrijven in 500 m – zone rond LOG

Totaal : circa 13 IV-bedrijven

Oppervlakte LOG : 142 ha

# Ligging bedrijven

CONCEPT  
Alleen voor oriëntatie



- Bedrijfslokatie
- ▭ Landbouw Ontwikkegebied
- ▭ 500 meter Buffer om LOG
- ▭ Projectgrens Montfort - Maria- Hoop

Bronnen:

Copyright Dienst Landelijk Gebied 2010. Aan deze kaart kunnen geen rechten worden ontleend.

Dienst Landelijk Gebied werkt vandaag  
aan het landschap van morgen



Montfort - Maria-Hoop

Landbouwkundige bedrijven

01-06-2011



# Zoekgebied LOG / Agrarisch duurzaamheidspark

Montfort

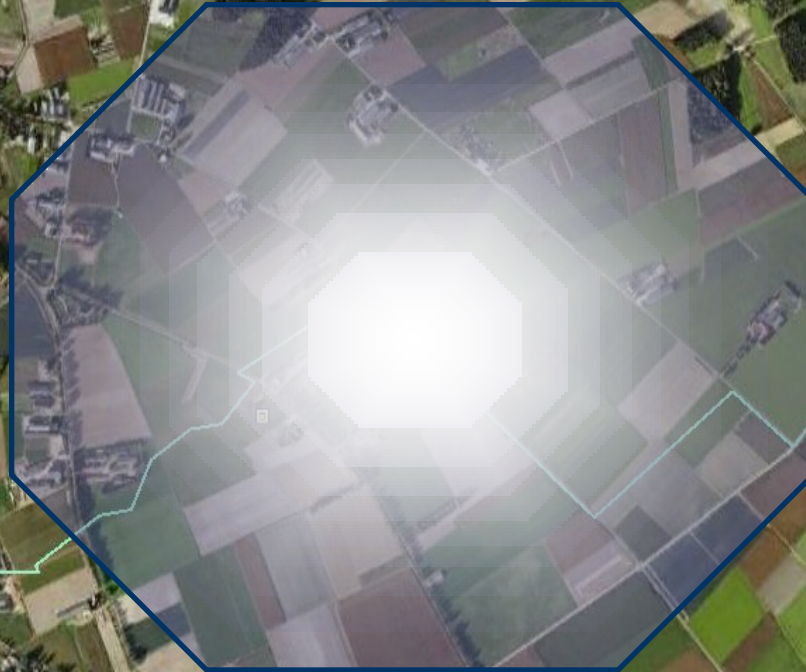


Image © 2011 Aerodata International Surveys  
© 2011 Google

©2010 Google

© 2011 Tele Atlas

51°07'14.58" N 5°57'46.75" O verh 28 m

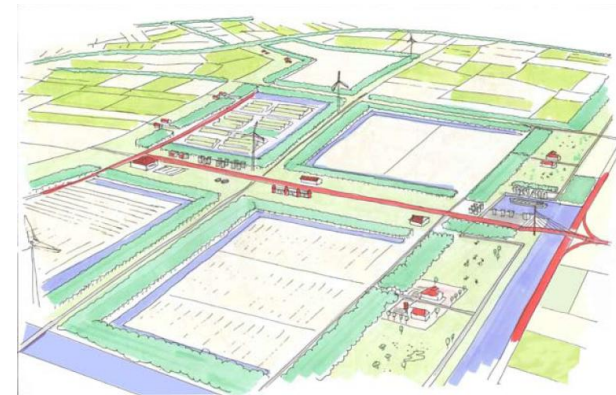
Ooghoogte 3.65 km

Datum van beeldmateriaal: Jan 1, 2005

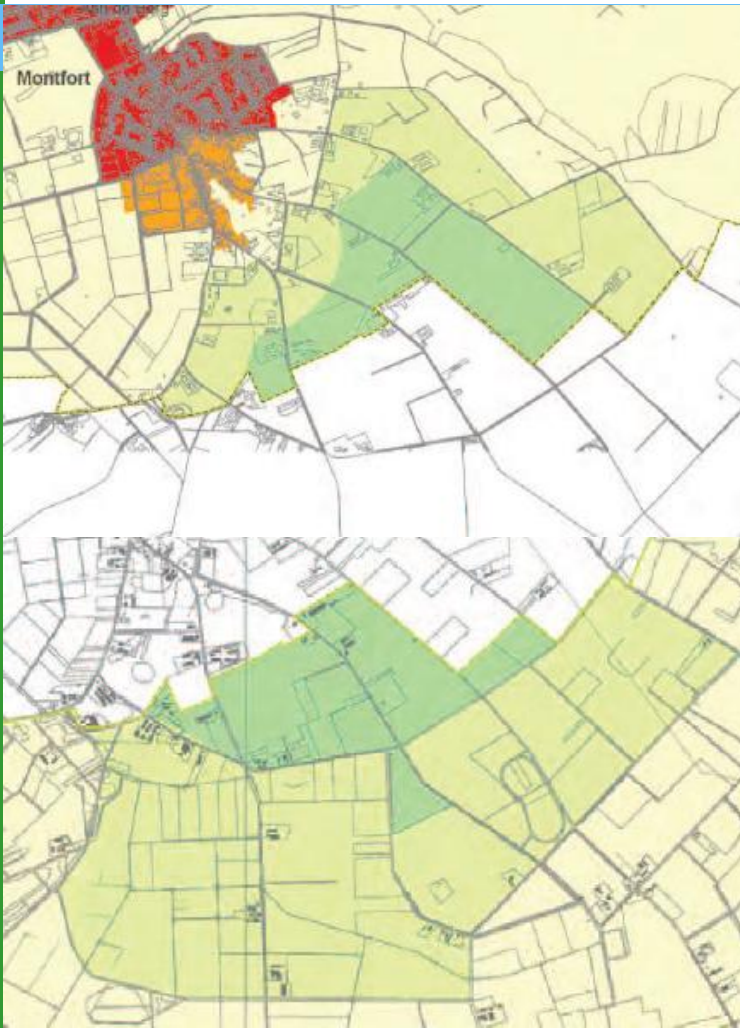


# Doelen LOG

- ✓ Verbetering bedrijfsinkomsten
- ✓ Projectvestiging voor IV-bedrijven
- ✓ Duurzaamheid / Innovatie
- ✓ Opwekking groene energie
- ✓ Samenwerking agrarische bedrijven
- ✓ Optimalisatie infrastructuur
- ✓ Aantoonbaar milieurendement
- ✓ Verbeteren leefbaarheid
- ✓ Landschappelijke inpassing bedrijven en omgeving



# Geurbelasting

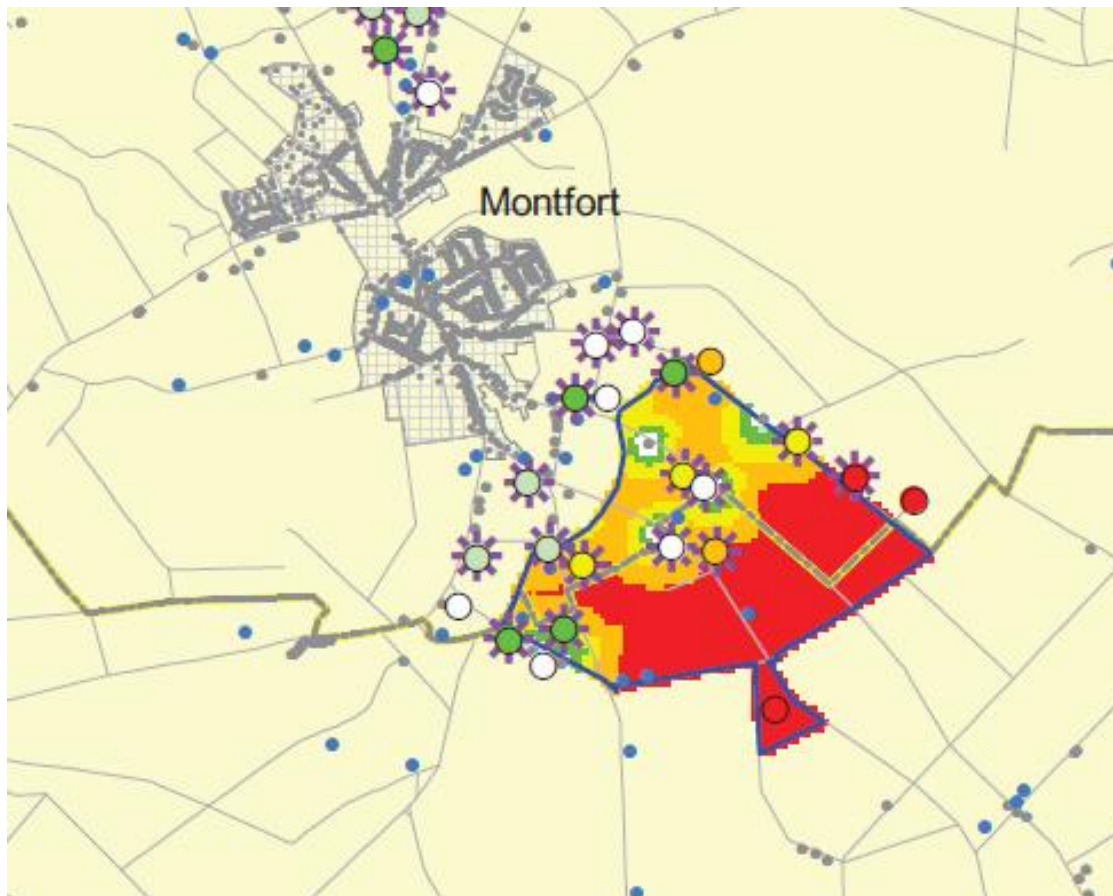


**Gemeente Roerdalen**

**Gemeente Echt-Susteren**



# Ontwikkelingsruimte IV mbt geur



uitbreidingsruimte iv-bedrijven ten aanzien van geurhinder (ou)

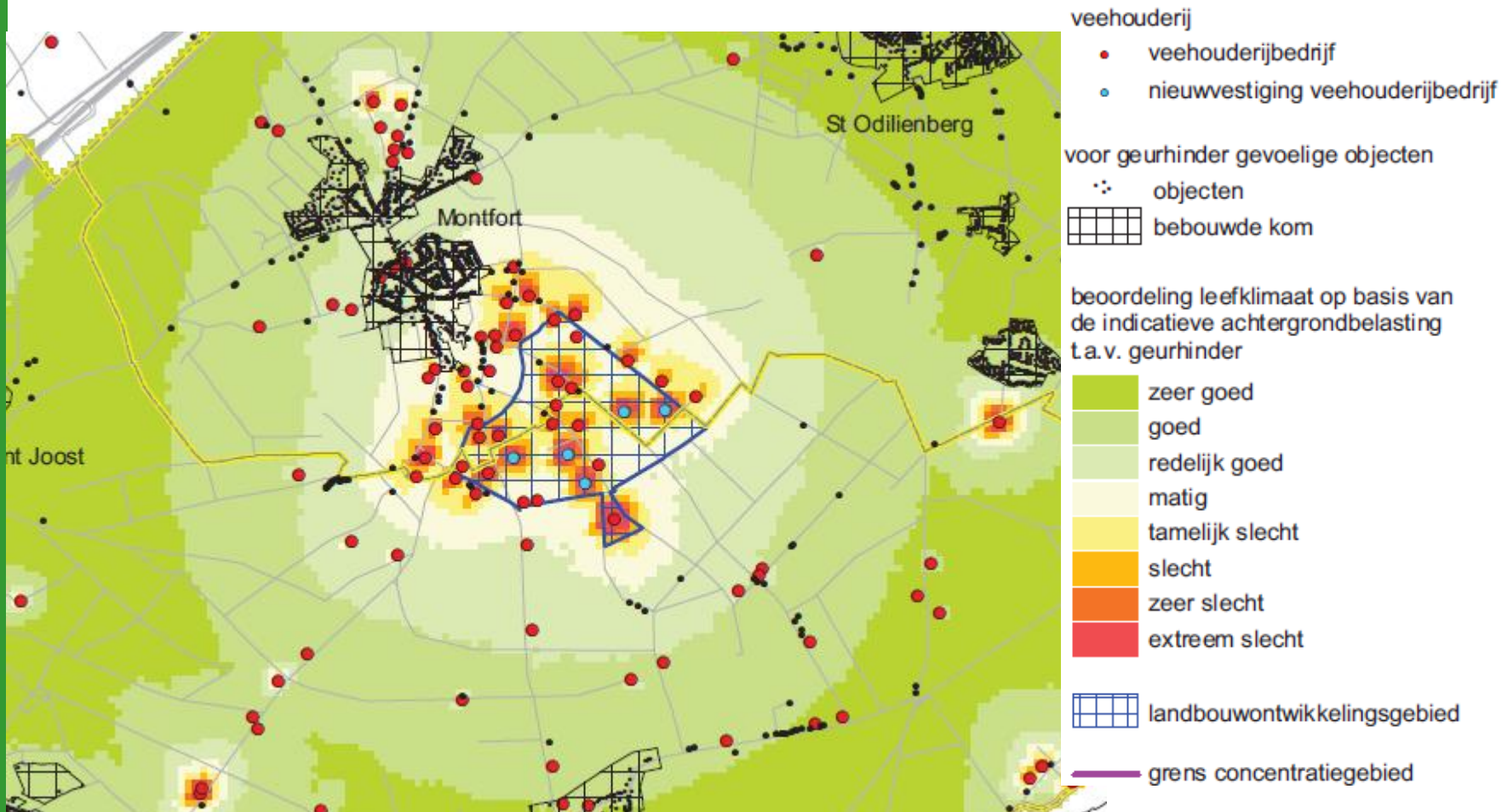
- 0
- 1 - 10000
- 10000 - 25000
- 25000 - 50000
- 50000 - 100000
- ≥100000
- \* iv-bedrijf met minder dan 100 nge iv

• overige veehouderijbedrijven ruimte op gridcelniveau Log's (ou)

- 0
- 1 - 10000
- 10000 - 25000
- 25000 - 50000
- 50000 - 100000
- ≥ 100000



# Leefklimaat LOG





# Ruimtelijke Ontwikkeling

- ✓ Ontwikkelingsruimte voor agrarische bedrijven
  - ✓ Groeikansen bestaande bedrijven
  - ✓ Verplaatsing vanuit de kernrand
  - ✓ Inplaatsing van elders
  - ✓ Samenwerking IV met grondgebonden bedrijven
- ✓ Verbetering infrastructuur
  - ✓ Ontsluitingswegen op LOG niveau brengen
  - ✓ Ringleiding voor water / mest
  - ✓ Gasleiding groen gas
  - ✓ Glasvezelnetwerk
- ✓ Welk deel LOG is geschikt? (RO / milieu)
- ✓ Structuurvisie + bestemmingsplan





# Focus op Innovatie



- ✓ Ontwikkeling agrarisch duurzaamheidspark
  - Mestvergisting met leverantie aan aardgasnet
  - Koppeling vuilstort Montfort : indrogen tot mestkorrels
  - Afzet dikke fractie
  - Mogelijkheden voor andere agrariërs met monovergisters
  - Toepassen nieuwe coproducten (bermmaaisel)
- ✓ Digitale ontsluiting gebied d.m.v. glasvezelnetwerk
- ✓ Investering in LOG
  - = investering in milieuwinst
  - = investering in financieel rendement





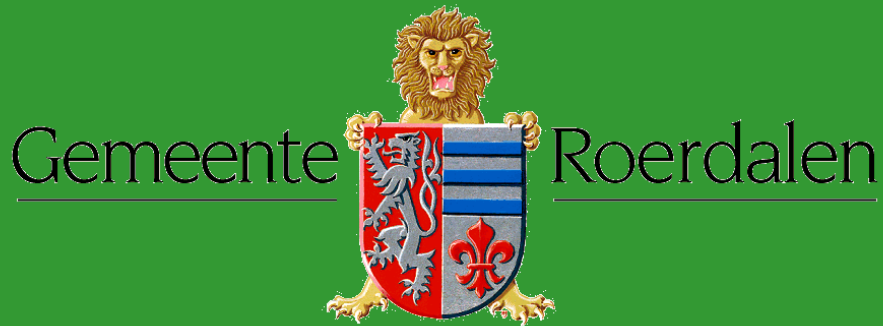
# Resultaat

- ✓ Groen gas voor 500 huishoudens in Montfort
- ✓ Duurzaam en innovatief LOG met grote diversiteit
- ✓ Duidelijke grens wonen en werken en recreëren
- ✓ Goede landschappelijke inbedding van vitale gezinsbedrijven met toekomst



# Duurzaamheid

**Jurgen Kuijsten**  
**Kuijsten VOF Montfort**



Gemeente **Echt-Susteren**



Informatie-avond landbouw  
15 juni 2011

# Terugblik / historie

Structureel hoge mestafzetkosten

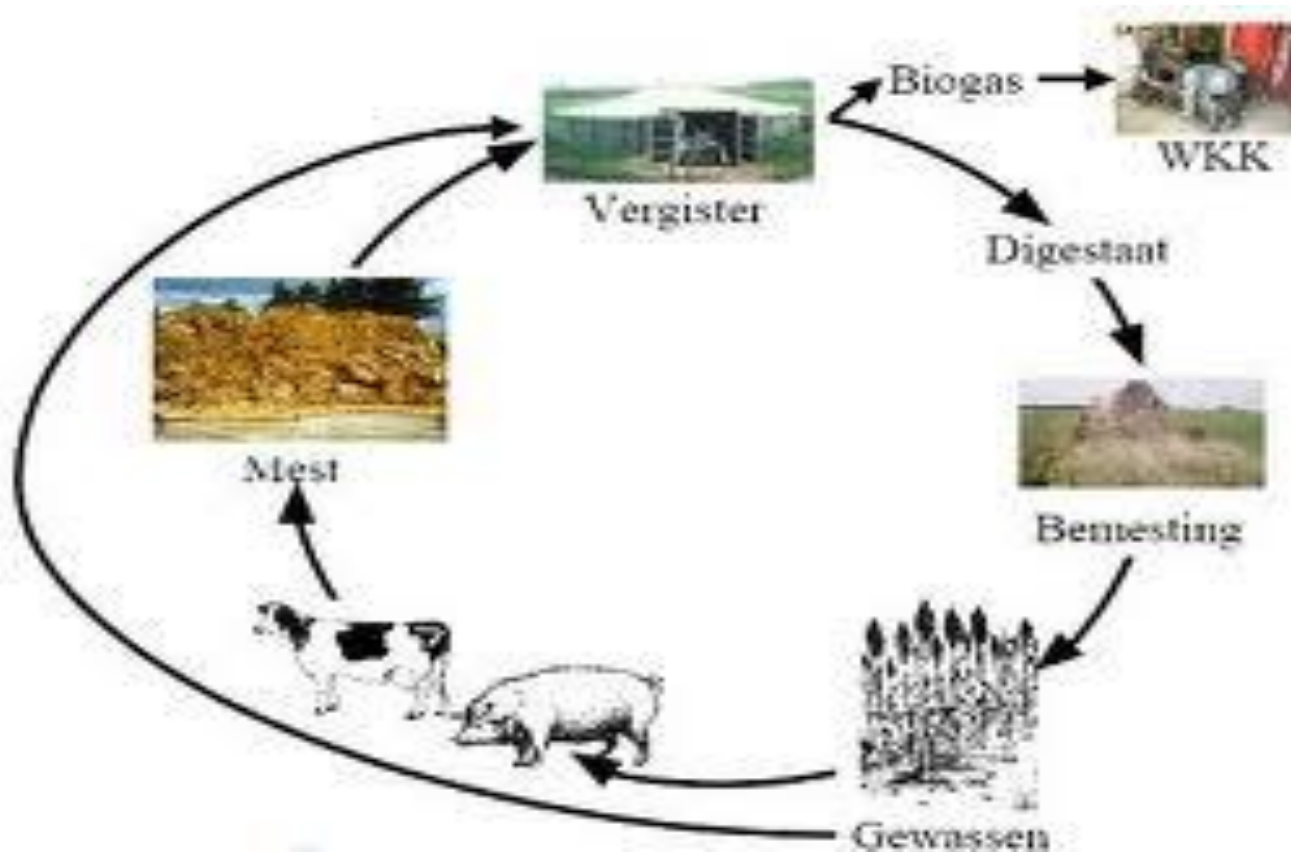
Energiescan

Verbreding in duurzaam is 'toekomst'





# Principe co-vergisten





# WKK of groen gas?

## WKK

### Voordelen:

- Restwarmte
- Stroom is bijna altijd leverbaar



### Nadelen:

- Rendement
- Onderhoud
- Geluid





# WKK of groen gas?

## Groen gas

### Voordelen:

- 'eenvoudig'
- Hoger rendement
- Geluid

### Nadelen:

- Geen restwarmte
- Afhankelijk van aardgasnet
- Geurgevoelig





# Waarom groen gas in Montfort?

- (Locatie) bepalende factoren
- Warmte vermarkting WKK 'slecht'
- Geluid (stiltegebied)
- 'eenvoudig'
- SDE
- Verkoop groengas certificaten



# Huidige situatie



# Bedrijf na ontwikkeling





# Stand van zaken

Locatie	→ geregeld
Vergunning	→ geregeld
SDE	→ geregeld
Aanvoerkant	→ geregeld/in onderzoek
Verkoop energie	→ deels geregeld
Digestaatverwerking	→ In onderzoek!

# Mestprobleem niet groter maken!



**Maar verzilveren !**



# Opties verwerking digestaat

## 1) Op locatie

Plaats

Hygiëne/gezondheid

Warmteaanvoer

## 2) Elders

Groter opzetten

→ efficiëntieslag voor meerdere installaties

→ kostprijs drukkend

# Voormalige stort 'Montfort'





# Locatie Attero

Locatie biedt vele voordelen:

1. Plaats
2. Restwarmte over (3 WKK's stortgas)
3. Milieustraat (aanvoer houtsnippers)
4. Infrastructuur
5. Ruimte voor uitbreiding



# Locatie Attero

Wat gebeurt er op locatie Attero?

Scheiding digestaat:

1. **Dunne fractie**

→ waterzuiveringsinstallatie

→ loosbaar

2. **Dikke fractie**

→ indrogen d.m.v. warmte van wkk's en houtkachel

→ korrels buiten landbouw in Nederland afzetten

# Kringloop rond

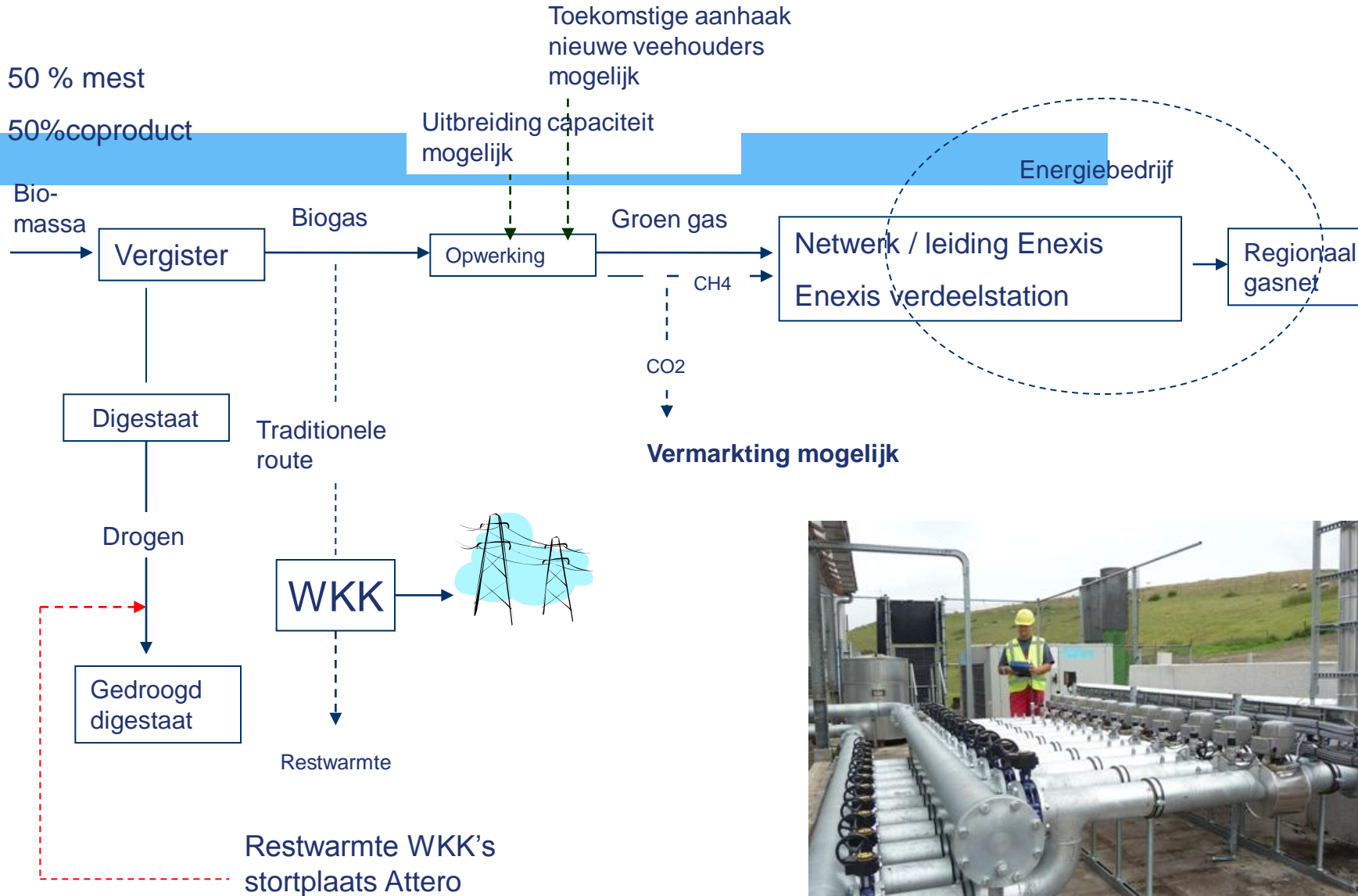




# Duurzame kringloop

50 % mest

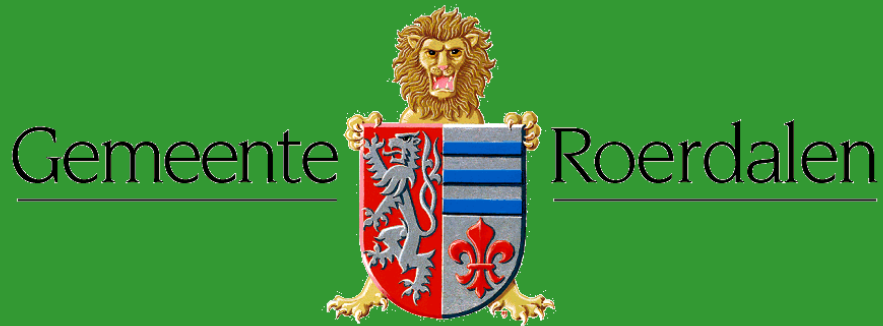
50%coproduct



# Vragen/ideeën?



# Economie



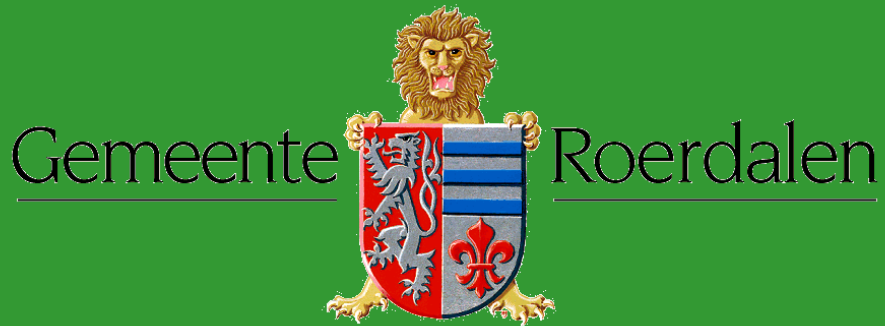
**Tom Marcellis**  
**Rabobank**

Gemeente **Echt-Susteren**



Informatie-avond landbouw  
15 juni 2011

# Verklaring van Roermond



**Harrie Deckers**  
**LLTB**

Gemeente **Echt-Susteren**



Informatie-avond landbouw  
15 juni 2011

# Reacties

- Opmerkingen ?
- Vragen ?
- Ideeën ?





# Vervolg

- Overleg met provincie
- Procedure structuurvisie / bestemmingsplan
- Inventarisatie bedrijfsontwikkelingen
  - Vragenlijst
  - Loket gebiedsbureau Ons WCL
- Terugkoppeling naar de streek



# Contact

Paul Kant

Gebiedsbureau Ons WCL

Godsweerderstraat 2

3041 GH Roermond

0475 – 386 480

[p.kant@wcl-limburg.nl](mailto:p.kant@wcl-limburg.nl)



Ons WCL